

• PALEONTOLOGÍA TUROLENSE • EL HALLAZGO DE UNA 'MINA' DE DINOSAURIOS Y OTROS VERTEBRADOS



Paleontólogos de Dinópolis durante los trabajos de recuperación de fósiles en la mina a cielo abierto de lignito Santa María en Ariño

El 'oasis' de la mina de Ariño arroja ya más de cien concentraciones de fósiles

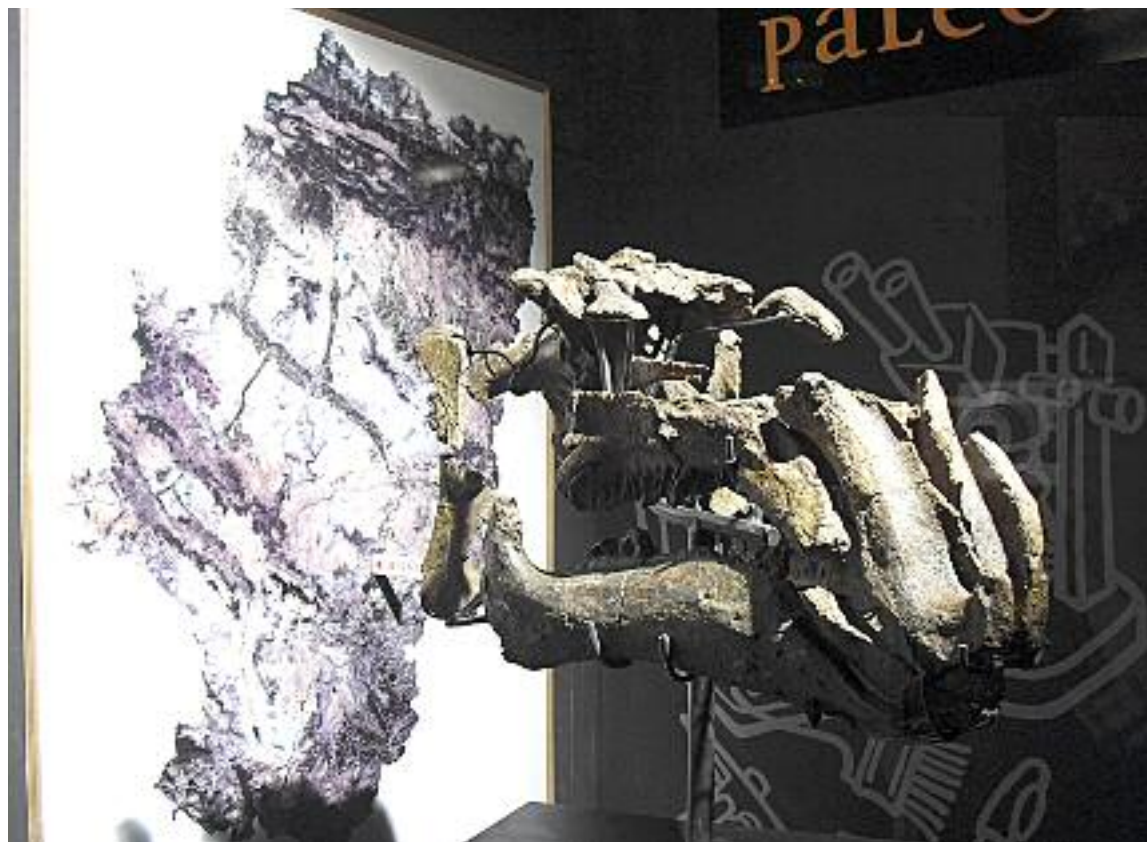
El importante yacimiento del Albiense será presentado en un congreso en Francia en junio

F.J.M.
Teruel

El yacimiento de la mina de lignito a cielo abierto Santa María de Ariño, del Grupo Samca, es definitivamente un *oasis* para conocer la fauna del Albiense, el piso geológico comprendido entre 113 y 100 millones de años que representa uno de los escasos afloramientos de fósiles de este periodo que hay en Europa. Los paleontólogos de la Fundación Conjunto Paleontológico de Teruel-Dinópolis han encontrado ya más de un centenar de concentraciones de fósiles en la mina, mientras que el número de huesos recuperados asciende a 5.600, prácticamente 500 más que cuando se dio a conocer a finales del año pasado.

La riqueza de este singular yacimiento, ya que se encuentra en una mina de carbón a cielo abierto, está fuera de toda duda. Se dio a conocer a la opinión pública en noviembre pasado cuando apareció un artículo científico publicado en la revista *Geoheritage* dando cuenta del hallazgo, y un mes después se describió un nuevo tipo de dinosaurio bautizado con el nombre de *Proa valdearinoensis*.

En aquel momento, el número de concentraciones de fósiles que habían aparecido desde el año 2010 era de 97 y el número de huesos recuperados se elevaba a



Cráneo del dinosaurio 'Proa valdearinoensis' que se exhibe en una vitrina de Dinópolis como la última novedad científica

5.125. Cinco meses después, esas cifras siguen aumentando ya que conforme avanzan los trabajos en la mina siguen apareciendo nuevos fósiles.

Al finalizar abril, el número de concentraciones de huesos era ya de 102, lo que supone un incremento a razón de una por

mes, mientras que los fósiles recuperados se han incrementado hasta los 5.600. "Sigue siendo un tesoro porque continúan saliendo nuevos restos", asegura el director gerente de la Fundación Dinópolis, el paleontólogo Luis Alcalá, que hace diez días ofreció una conferencia a los vecinos de

Ariño para que conocieran el rico patrimonio que ha aparecido en su municipio. Una charla que tituló *El hallazgo de un tesoro inesperado: dinosaurios en el carbón de Ariño*.

Los vecinos de la localidad minera tuvieron la oportunidad de conocer los pormenores de es-

te hallazgo, antes incluso de que Alcalá lo presente en un congreso internacional el próximo mes de junio en Francia, y pocos meses después de que apareciera publicado en la revista científica *Geoheritage* en un artículo firmado por él mismo y los paleontólogos Eduardo Espílez, Luis Mampel, James I. Kirkland, Manuel Ortega, Diego Rubio, Ana González, Daniel Ayala, Alberto Cobos, Rafael Royo Torres, Francisco Gascó y María Dolores Pesquero.

Lo singular de la mina Santa María es que es una *mina* para los paleontólogos que estudian las faunas del Albiense, puesto que en Europa apenas hay registros de ese piso geológico, por lo que es fundamental para conocer los dinosaurios que poblaron lo que hoy es el continente europeo, así como su relación con las faunas encontradas en Norteamérica y Asia.

Utah

Por ese motivo en la investigación publicada también aparecen paleontólogos norteamericanos como James I. Kirkland, ya que los fósiles de vertebrados encontrados en Ariño están relacionados con los de la Formación Cedar en Utah (EEUU).

En esa formación geológica la riqueza de dinosaurios del Albiense es "muy notable", argumenta Alcalá, motivo por el que la Fundación Dinópolis ha for-