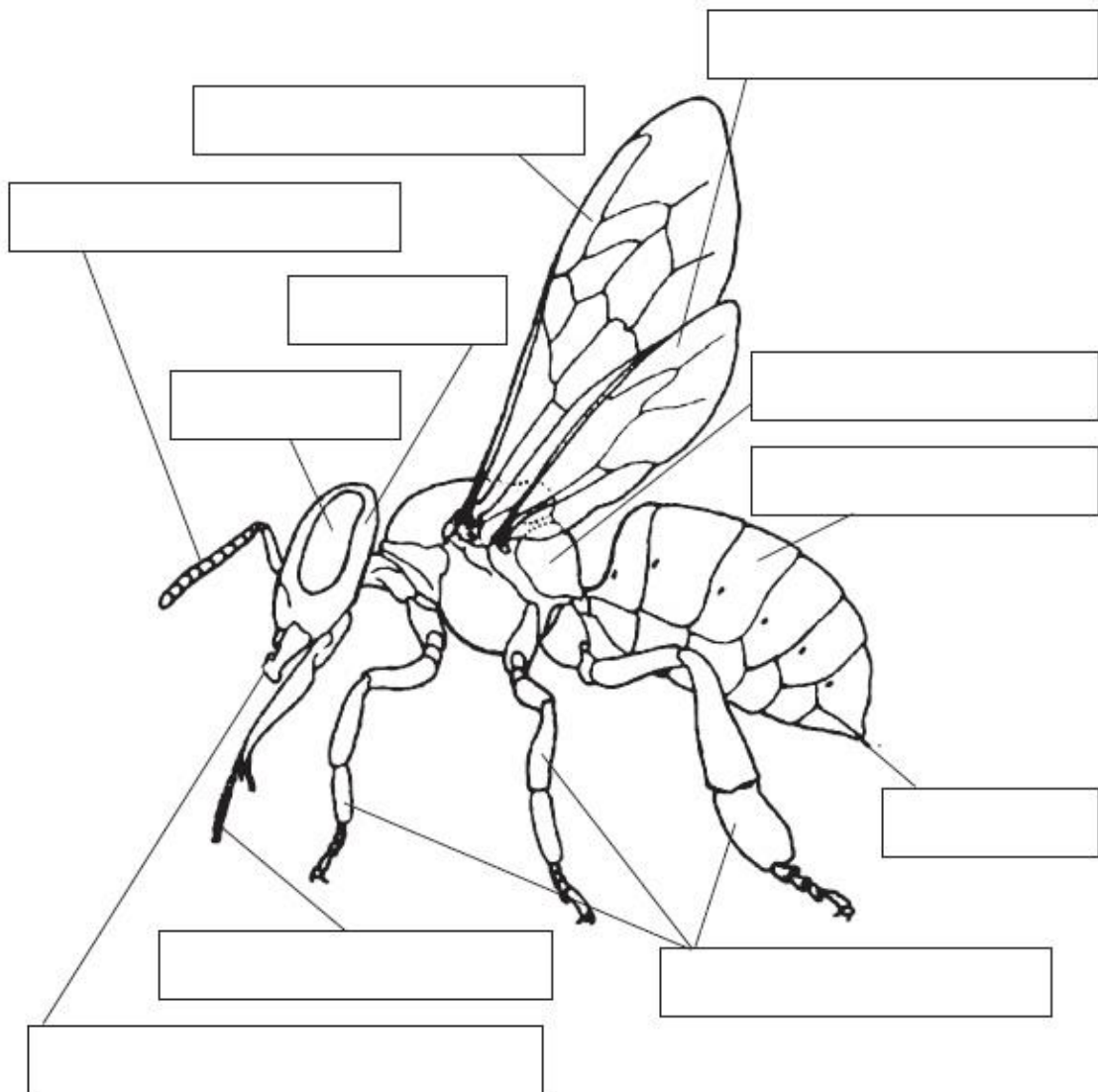


Écris le nom des parties du corps de l'abeille dans la bonne case.

- Trompe
- Antennes
- Ailes arrière
- Dard
- Bouche (Mandibules)
- Tête
- Ailes avant
- Abdomen
- Pattes
- Thorax
- Yeux



Texte tes connaissances sur l'apiculture. Exercice d'association.



La fumée de l'**enfumoir** calme les abeilles.



Le **lève-cadres** sert à ouvrir la ruche et séparer les cadres.



Les **gants d'apiculteur** protègent les mains contre les piqûres d'abeilles.



La **brosse à abeilles** sert à écarter doucement les abeilles des cadres.



Le **chapeau et le voile** empêchent les abeilles de voler dans le visage et dans les cheveux de l'apiculteur.