

1.- Globalement, il y a de moins en moins d'eau sur la Terre.

- Vrai
- Faux

2.- Quelle est la maladie qui se transmet surtout par l'eau :

- Le cancer
- La tuberculose
- Le choléra

3.- On peut fabriquer de l'eau douce en distillant de l'eau de mer :

- Vrai
- Faux

4.- Sur quelle planète, autre que la Terre, trouve-t-on de l'eau sous forme liquide, solide et gazeuse (dans la limite de nos découvertes actuelles !) :

- Mars
- la Lune
- Aucune

5.- Le volume d'eau total sur Terre est comparable au volume d'une goutte sur une orange :

- C'est une simple phrase poétique
- C'est parce que l'épaisseur des océans est très faible par rapport au rayon de la Terre

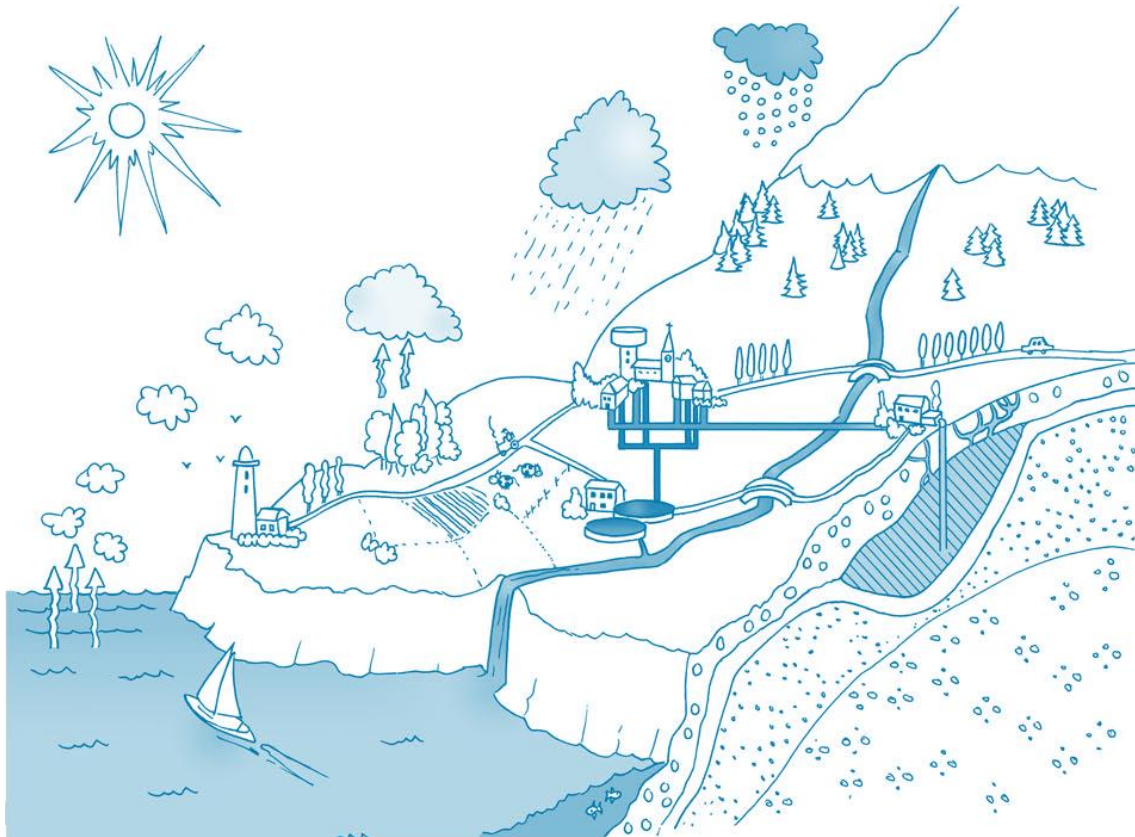
6.- Le meilleur moment pour arroser les fleurs de son jardin est :

- Le matin, quand la rosée est encore présente
- À midi, quand les plantes ont vraiment soif
- Le soir, quand le soleil se couche

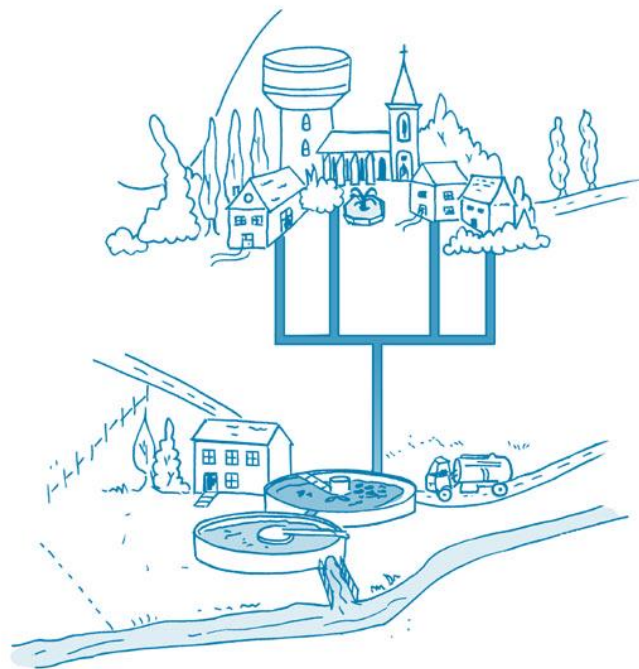
7.- Les plus gros consommateurs d'eau sont :

- Les agriculteurs
- Les industriels
- Les particuliers

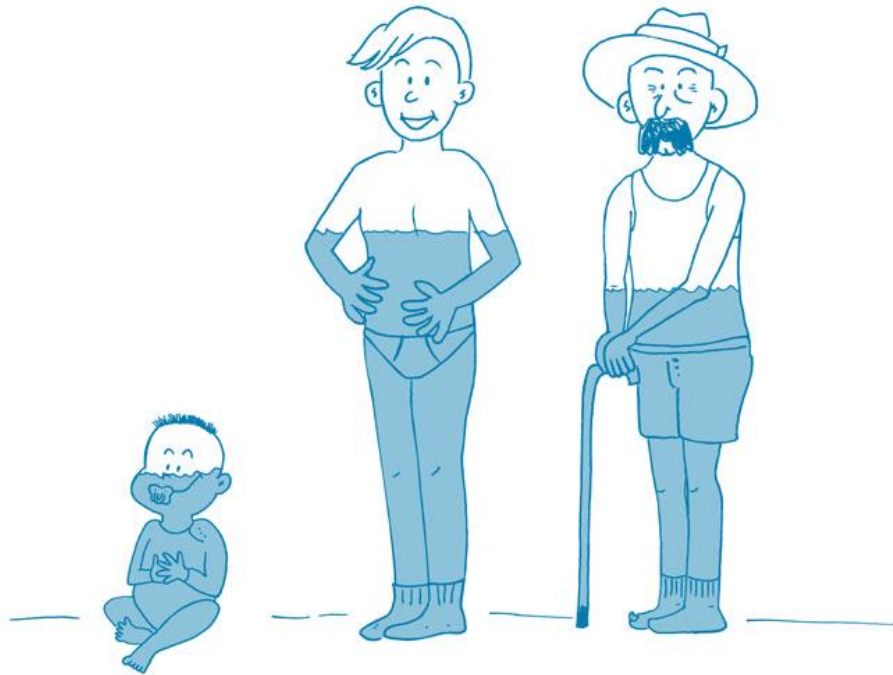
8.- Complète le schéma du cycle de l'eau en plaçant les mots aux bons endroits.



Évaporation / Évapotranspiration / Condensation / Précipitations / Ruissellement /
Infiltration



Les eaux usées sont acheminées vers la station d'épuration par les égouts puis par le collecteur.



9.- Complète le texte ci-dessous avec ces nombres : [75 - 55 – 60]

Le corps d'un bébé est constitué à [.....] % d'eau, celui d'un adulte à [.....] % et celui d'une personne âgée à [.....] %.

10.- Complète le texte ci-dessous avec ces nombres : [2 - 20 – 10]

Chez l'homme, comme chez beaucoup d'animaux, une déshydratation de plus de [.....] % du poids provoque des troubles graves ; une perte d'eau de plus de [.....] % peut entraîner la mort. L'homme éprouve le besoin de boire s'il perd [.....] % de son eau.

Il est donc nécessaire de compenser ces pertes en buvant de l'eau régulièrement et en mangeant.

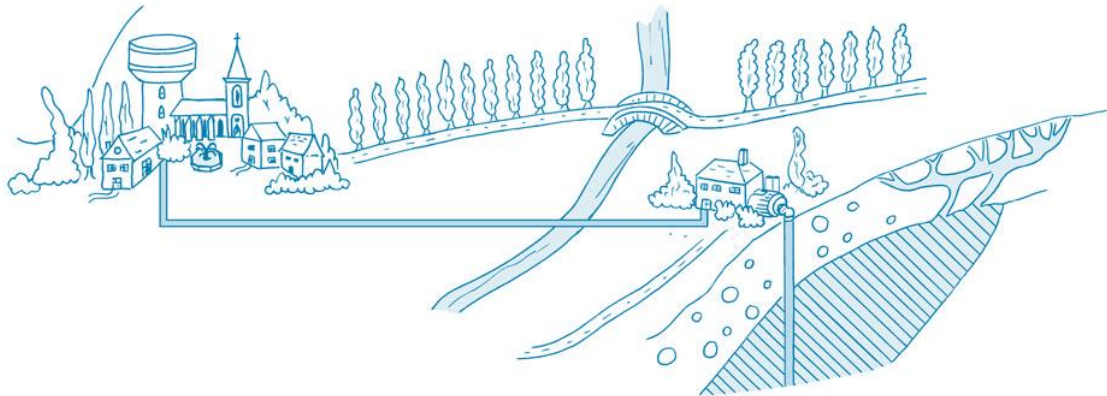
11.- Quelle quantité d'eau boire par jour ?

- Prends ton poids : kg

- Multiplie ce nombre par 50 ml.

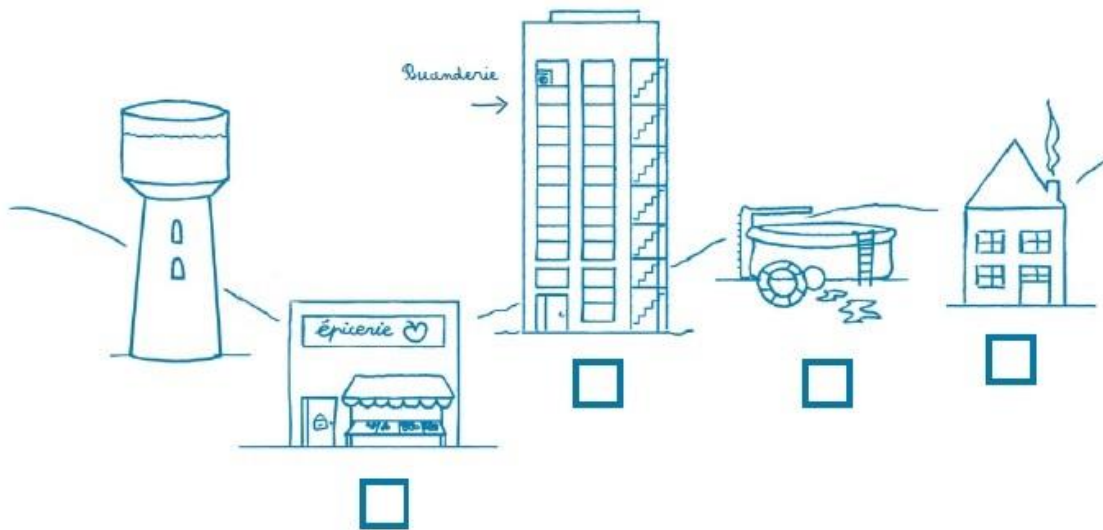
..... · 50 ml = ml = L

Le résultat t'indique la quantité d'eau à consommer par jour.



Du puits de captage vers le château d'eau

12.- À ton avis, le château d'eau arrivera-t-il à approvisionner tous ces bâtiments en eau?



- Coche les bâtiments dans lesquels l'eau sera distribuée par le château d'eau sans autre aide (pompe).
- Quel principe expérimenté en classe est ici mis en pratique dans la réalité ? Donne son nom.
- L'eau pourra-t-elle parvenir à la buanderie, située au dernier étage de l'immeuble ? Explique ton raisonnement.